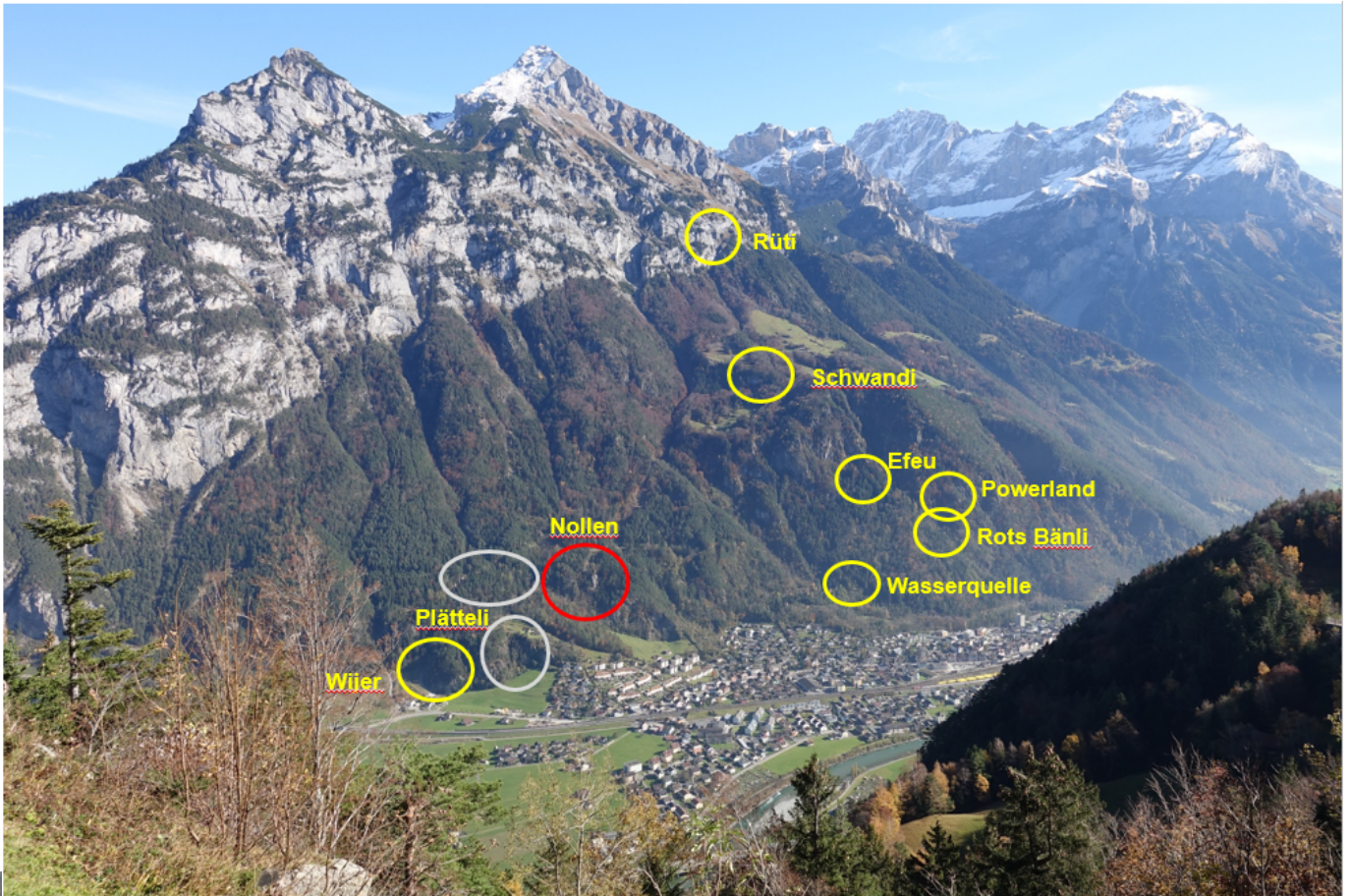


Erstfelder Klettergebiete: Nollen

Rechte Routen



Fotos
Bruno
Bollinger
2020



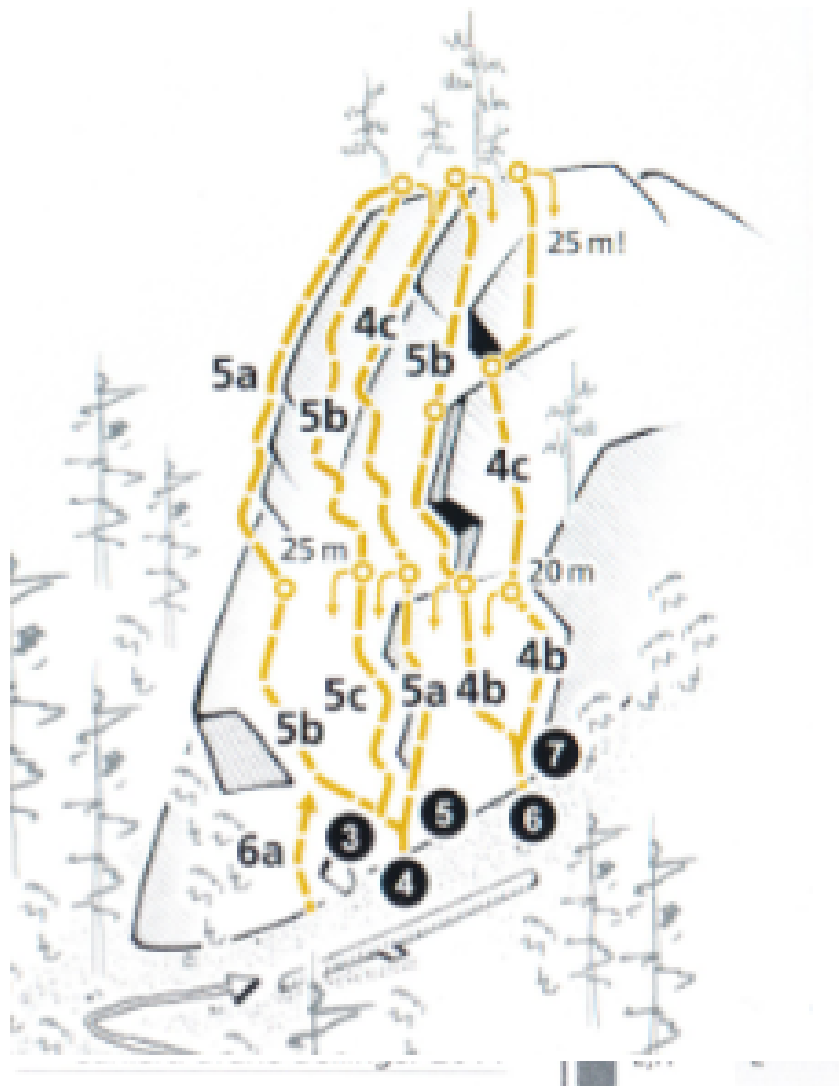
Linke Routen

Rechte Routen

Toni Zimmermann Weg

Aktualisiert:
08.07.2021

Erstfelder Klettergebiete: **Nollen**
Rechte Routen

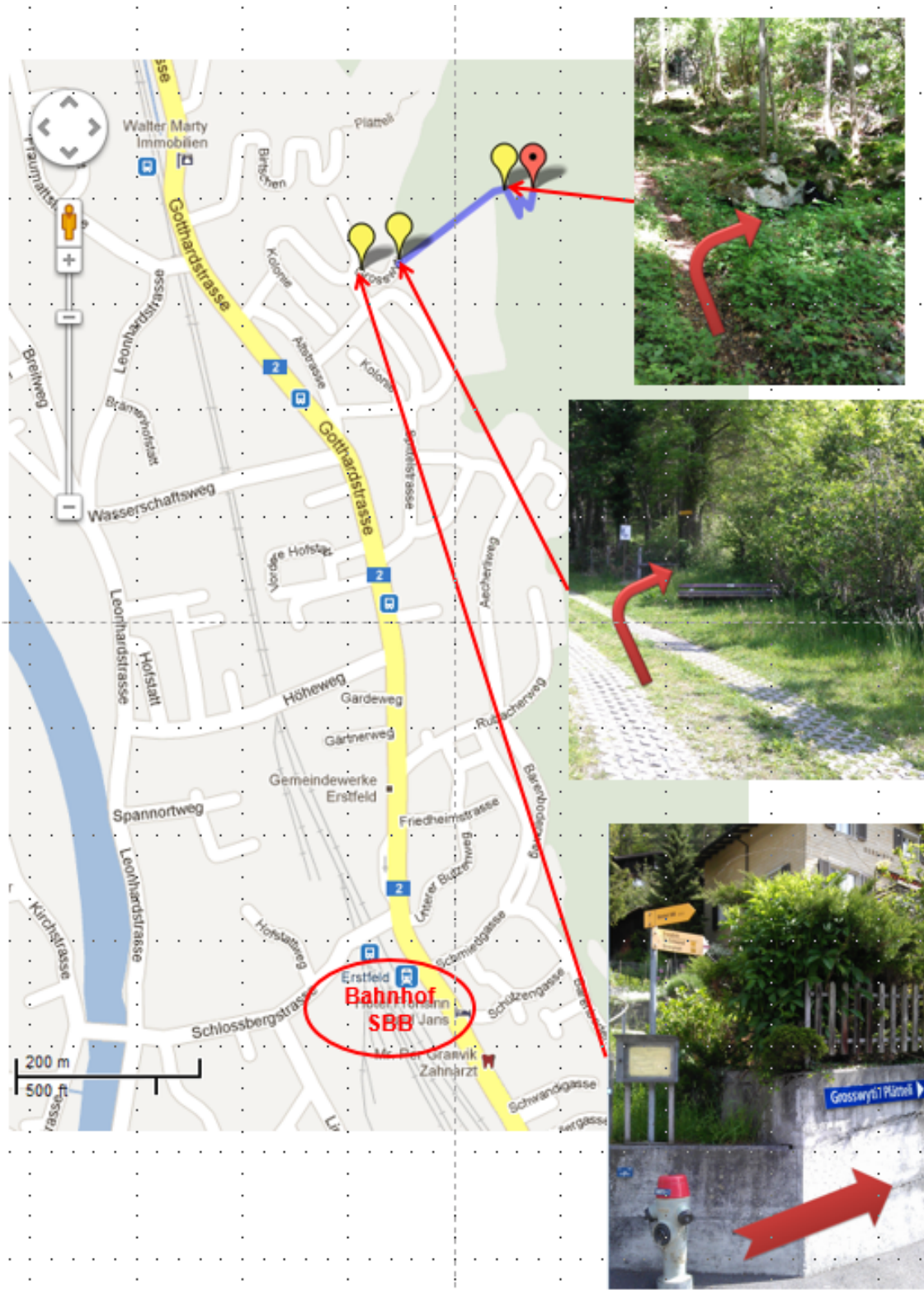


3	Di Blaw	5b
	Direkteinstieg	6a
4	Flädermüüs	5c
5	Siuwblüämä	5a
6	Dächli	5b
7	Eidexli	4c

3-7: Sepp, Willi u. Paul Zurfluh. Saniert u. erweitert:
Leiterteam JO Gotthard, Sepp Leutenegger 2018

Erstfelder Klettergebiete: Nollen Rechte Routen

Zustieg



Erstfelder Klettergebiete: **Nollen**
Rechte Routen

Geschichte

Felsen gereinigt haben 19???: Paul Zurfluh, Stefan Geisser und Hansruedi Feser (Geisser, 26.05.2021). Die Routen eingerichtet ??? Die rechten Route hat 19?? Sepp Leutenegger eingerichtet.

Erstfelder Klettergebiete: Nollen

Rechte Routen

6a+ ★★ ? (links aussen rot markiert)

① 6a ② 5c ③ 6a+ ④ 5a ⑤ 4a

Einstieg weiter links, etwas den Weg hoch. Beim Steinman.

6a+ ★★ ?

① 6a+ ② 4c ③ 6a ④ 5a ⑤ 4a

Einstieg 50meter links von 'Toni Zimmermann-Weg'. Weiße Markierungen Kreuzt in der letzten SL die 'Abendrot'. Zum Ausstieg die letzten Beiden Seillängen vom 'Toni Zimmermann-Weg' klettern Achtung: in der 1.SL im Überhang ein lockerer Griff!

5c - 6b ★★ Abendrot

① 5a 20m ② 5c - 6b 20m ③ 5c 20m ④ 4c 15m

Zum Ausstieg die letzten Beiden Seillängen vom 'Toni Zimmermann-Weg' klettern

Set by Werner Gisler, Monika Rohrer & Alex Arnold, Jun 2015

4c Toni Zimmermann-Weg

① 4b 20m ③ 4a 20m ⑤ 3b 10m
② 4c 20m ④ 4b 20m ⑥ 4b 10m

Set by Toni Zimmermann, 1960

Aus: thecrac.com

Alle vier sind sanierte Touren, die in der 1960er Jahren von Toni Zimmermann und Kollegen eingerichtet worden waren.